

专业专注 诚心诚信 同心同行 致和致远



请关注公司官网

地址:河南省郑州市郑东新区泽雨街9号

官网:www.hnrbs.com

电话:0371-62037897

邮编:451460



河南高建工程管理有限公司

HENAN GAOJIAN PROJECT MANAGEMENT CO.,LTD



中山市中利工程建设监理有限公司

ZHONGSHAN ZHONGLI ENGINEERING CONSTRUCTION SUPERVISION CO.,LTD



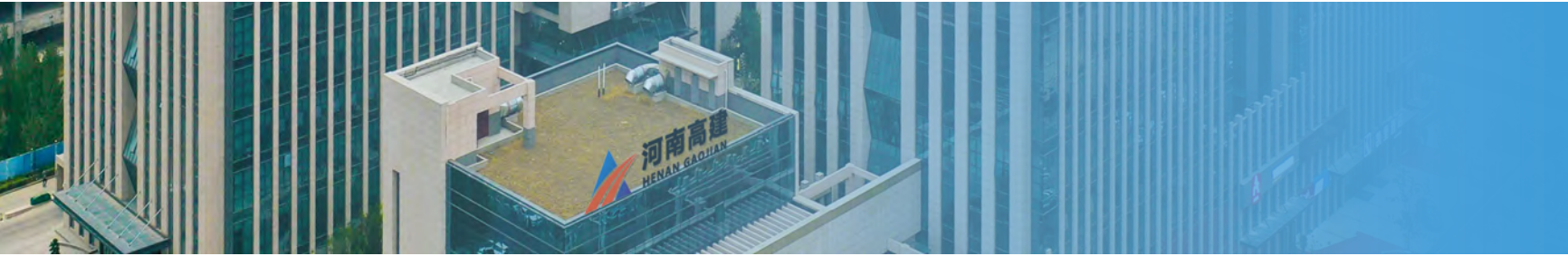
# 目录

CONTENTS

专业专注 诚心诚信 同心同行 致和致远

1. 公司简介	01
COMPANY PROFILE	
2. 企业资质	02
CORPORATE QUALIFICATIONS	
3. 企业优势	03
COMPANY INTRODUCTION	
4. 科技创新	04
TECHNOLOGICAL INNOVATION	
5. 组织架构	05
ORGANIZATIONAL STRUCTURE	
6. 发展历程	07
DEVELOPMENT COURSE	
7. 企业文化	07
CORPORATE CULTURE	
8. 企业荣誉	09
COMPANY HONORS	

9. 项目荣誉	10
PROJECT HONORS	
10. 公路工程	11
ROAD ENGINEERING	
11. 市政工程	13
MUNICIPAL ENGINEERING	
12. 房建工程	15
BUILDING PROJECT	
13. 水运与水利工程	17
WATER TRANSPORT AND HYDRAULIC ENGINEERING	
14. 试验检测	19
EXPERIMENTAL TESTING	
15. 其他业务	20
OTHER BUSINESS	



河南省中工设计研究院集团股份有限公司(证券简称:设研院 证券代码:300732)的前身河南省交通规划设计研究院股份有限公司始建于1964年,2017年12月在深交所创业板上市,是国家高新技术企业、河南省创新龙头企业,2023年4月荣获“省长质量奖”,是华中区首家上市的工程咨询企业。集团持有工程设计综合资质甲级、工程勘察综合资质甲级、工程咨询综合资信甲级、城乡规划编制资质甲级,是全国为数不多的拥有“三综一甲”资质的设计咨询企业之一,能够为交通、城建、建筑、能源、水利、环境等6大领域的基础设施建设提供综合性技术服务。

河南高建工程管理有限公司是全国首批12家公路甲级监理企业之一,为设研院的二级独立法人企业。公司自1991年初开始从事公路工程的施工监理及咨询工作,经过30余年的磨砺,现已发展成为一家拥有“监理行业较全资质体系、全过程工程咨询服务能力”的工程顾问服务型企业,专业覆盖公路、市政、房建、水运、水利等多个领域,依托公司及设研院结构完善、稳定的高素质技术团队,可为客户提供工程监理、工程代建、项目管理、试验检测、全过程工程咨询等工程全生命周期一站式综合性技术咨询服务。

公司是国家高新技术企业,河南省首批使用和践行FIDIC条款和监理制度的监理企业。按照现代化管理模式经营管理,设立了广东、武汉等多个分公司。通过了GB/T19001-2016质量管理体系、GB/T24001-2016环境管理体系、GB/T45001-2020职业健康安全管理体系“三标一体化”认证。

中山市中利工程建设监理有限公司(简称:中山中利),2001年9月成立,是河南高建工程管理有限公司的全资子公司。资质为水利工程施工监理甲级、水土保持工程施工监理乙级、水利工程建设环境保护监理专项,主要从事水利工程建设监理、工程管理服务。

初心不改,使命不渝。走进新时代,站在新起点,公司将以市场为导向,以客户为中心,以质量求生存,以创新求发展,补短板、强弱项,全面提升综合实力,树“河南高建”品牌,努力成为国内领先的工程管理咨询综合服务企业!



河南高建及子公司中山中利资质

**交通运输部**

- 公路工程 监理 甲级
- 水运工程 监理 乙级
- 公路工程 试验检测 综合 乙级
- 公路机电 监理 专项<sup>[2]</sup>

**住建部**

- 机电安装工程 监理 甲级
- 房屋建筑工程 监理 甲级
- 市政公用工程 监理 甲级
- 电力工程 监理 乙级
- 铁路工程 监理 乙级
- 通信工程 监理 乙级<sup>[2]</sup>
- 矿山工程 监理 乙级<sup>[2]</sup>

**水利部**

- 水利工程施工 监理 甲级<sup>[1]</sup>
- 水土保持工程施工 监理 乙级<sup>[1]</sup>
- 水利工程建设环境保护 监理 专项<sup>[1]</sup>
- 机电及金属结构设备制造 监理 乙级<sup>[2]</sup>

【1】为子公司中山市中利工程建设监理有限公司资质 【2】为申报中的资质

设研院资质



- 工程咨询资信 综合 甲级
- 工程勘察 综合 甲级
- 工程设计 综合 甲级
- 城乡规划编制 甲级
- 地质灾害治理工程 监理 资质 乙级

是全国为数不多的拥有“三综一甲”资质的设计咨询企业之一

# 03 企业优势

COMPANY INTRODUCTION



## 人才竞争力

525<sup>+</sup>  
在职工工

85<sup>+</sup>  
高级职称

260<sup>+</sup>  
本科以上学历

公司拥有业务素质高、专业配套齐全的技术人才队伍,现有在职工工500余人。交通运输部监理工程师167人,试验检测工程师66人,甲级造价工程师15人;国家注册岩土工程师2人,安全工程师2人;住建部注册监理工程师118人,一级建造师32人,造价工程师18人;水利部注册监理工程师68人。正高级职称人员8人,高级职称人员78人,本科及以上学历人员267人。



## 专业专注力

自1991年公司组建以来,公司始终坚守初心、聚焦主业,始终专注于公路、市政、房建、水运、水利五大业务板块,从单一的河南市场拓展到全国市场,始终坚持在自己熟悉的领域深耕细作,逐步拉大发展框架,业务范围遍布全国20余个省、市、自治区、直辖市。



## 品牌影响力

公司高度重视品牌建设,以品牌见证品质,以品牌赢得市场。经过多年来在行业内的深耕和积累,公司目前已持有国家交通运输部、住建部、水利部多个监理甲级、专项监理资质和试验检测资质,资质体系不断完善,业务范围越来越广,在行业内已具有较高的品牌影响力和美誉度。公司多年被交通运输部评定为信用评价AA级(最高等级),被国家、省市行业协会评为“优秀工程监理企业”,荣获国家建设工程鲁班奖、国家优质工程奖、中国水利工程优质(大禹)奖国家级奖项20余项,天府杯、中州杯、江河源杯等省优质工程奖项30余项。



## 科技创新

研发50余课题,获专利18项,著作权24项,成立智慧工程研发平台。



## 质量保证力

公司始终守牢“质量第一、信誉至上”的服务宗旨,贯彻落实“信守承诺、履行合同、不断创新、争创优秀”的质量方针,为客户提供更高效和更优质的技术服务。公司建立系统的质量管理体系,定期组织内部审核、管理评审、外部监督审核、外部认证审核,持续改进管理体系,不断增强体系文件的针对性、严密性和运行的有效性。公司在2000年引入ISO9001质量管理体系,2011年引入GB/T24001环境管理体系和GB/T28001职业健康安全管理体系,持续提升质量保障力。

# 科技创新

TECHNOLOGICAL INNOVATION

# 04

公司积极开展科技创新,不断加大研发投入,2018年以来累计开展科研课题50余项,取得发明专利1项,实用新型专利17余项,软件著作权近24余项,成立工程技术研发平台——郑州市智慧建管科技工程技术研究中心,开展智慧工程管理方面的研究,通过知识产权贯标体系认证。



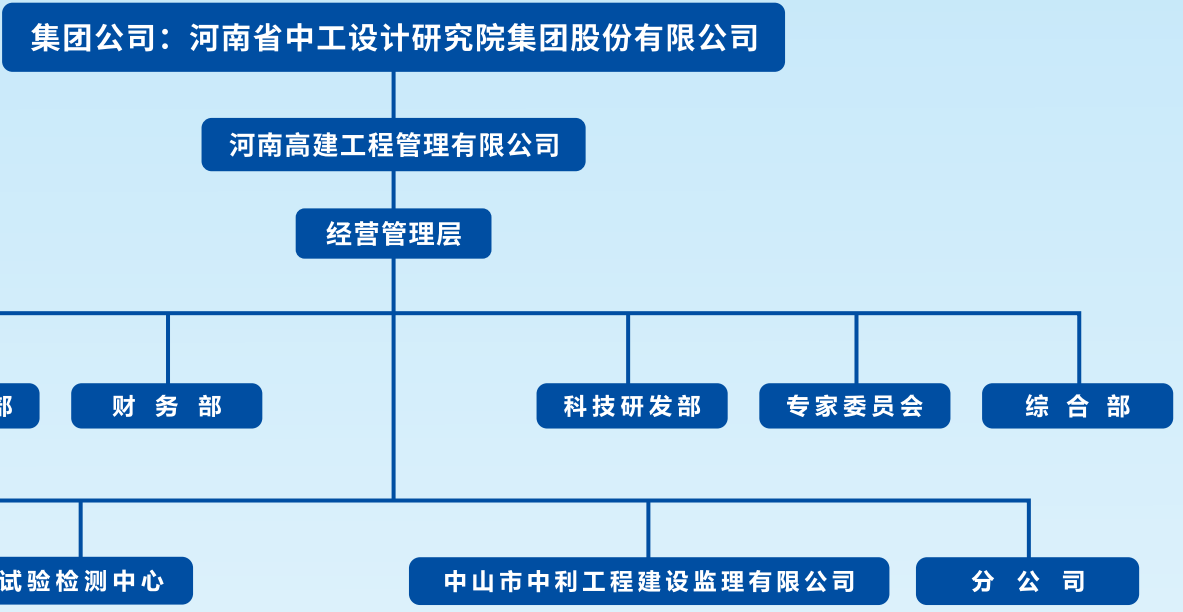
高建监理企业财务管理系统软件  
高建监理企业经营管理系统软件  
高建监理企业资质业绩管理系统软件  
高建监理企业资产管理系统软件  
高建监理企业知识管理系统软件



高建监理企业移动办公系统软件  
高建监理企业行政管理系统软件  
高建监理企业信息化综合管理系统软件  
高建监理企业信息管理系统软件  
高建监理企业投标综合管理系统软件

# 05 组织架构

ORGANIZATIONAL STRUCTURE



完善的管理

齐全的配置 良好的服务

先进的技术

客户的信任

## 06 发展历程

DEVELOPMENT COURSE

● 1991年3月

经河南省交通厅批准，  
成立河南省高等级公路  
建设监理部

● 2009年1月

经河南省交通厅批复，由河南省交通规  
划勘察设计院有限责任公司（设研院前  
身）全额出资注册成立“河南省高等级  
公路建设监理部有限公司

● 2014年2月

公司名称变更为“河南高  
建工程管理有限公司”

● 2023年12月

全资收购中山市中利工程  
建设监理有限公司

## 07 企业文化

CORPORATE CULTURE

服务宗旨

SERVICE PURPOSE

- 质量第一
- 信誉至上

企业愿景

CORPORATE VISION

- 成为国内领先的工程  
管理咨询综合服务企业

核心价值观

CORE VALUES

- 信誉为本
- 服务是根
- 敬业荣群
- 合作共赢

发展理念

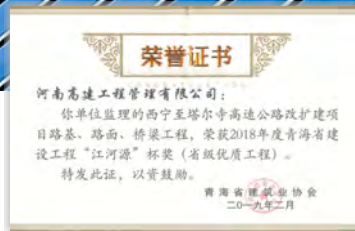
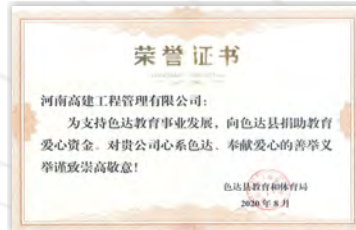
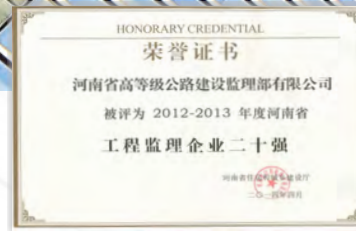
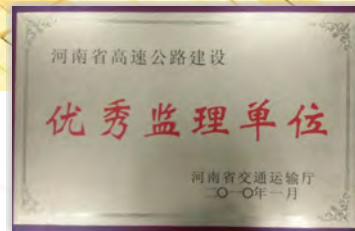
DEVELOPMENT CONCEPT

- 以服务为核心
- 以质量为根本
- 以技术为保障
- 以市场为引领

质量方针

QUALITY POLICY

- 信守承诺
- 履行合同
- 不断创新
- 争创优秀





**郑州黄河公铁两用桥**  
荣获2020-2021年度第一批国家优质工程奖



**京港澳高速驻马店至信阳段改扩建工程**  
荣获2020-2021年度第一批国家优质工程奖

### 》近年公路项目获奖业绩一览表

序号	项目名称	获奖名称	证书发证单位	行业性质	获奖级别
1	海南铺前大桥（海文大桥）	2022-2023年度国家优质工程奖	中国施工企业管理协会	公路工程	国家级
2	京港澳高速公路驻马店至信阳（豫鄂界）段改扩建工程	2020-2021年度国家优质工程奖	中国施工企业管理协会	公路工程	国家级
3	郑州机场至周口西华高速公路一期工程	2020-2021年度国家优质工程奖	中国施工企业管理协会	公路工程	国家级
4	北京至乌鲁木齐国家高速公路明水（甘新界）至哈密段公路	2018-2019年度国家优质工程奖	中国施工企业管理协会	公路工程	国家级
5	郑州黄河公铁两用桥工程	2014~2015年度鲁班奖	中国建设监理协会	公路工程	国家级
6	鹤壁至辉县高速公路	2022-2023年度河南省工程建设优质工程	河南省工程建设协会	公路工程	省级
7	郑州机场至周口西华高速公路一期工程	2019-2020年度河南省工程建设优质工程	河南省工程建设协会	公路工程	省级
8	邓州至豫鄂省界高速公路	2019年度河南省建设工程“中州杯”	河南省人力资源和社会保障厅、河南省住房和城乡建设厅	公路工程	省级
9	焦桐高速登封至汝州段	2019年度河南省建设工程“中州杯”	河南省人力资源和社会保障厅、河南省住房和城乡建设厅	公路工程	省级
10	西宁至塔尔寺高速公路改扩建项目	2018年度青海省建设工程“江河源”杯奖	青海省建筑业协会	公路工程	省级

### 》部分业绩一览表《公路工程：高速公路》

序号	项目名称	建安费/规模	特殊工程内容
1	梧州-玉林-钦州公路（苍梧至容县段）NoJL4	39.63亿元/28公里	隧道9座
2	许昌市绕城高速公路项目施工监理XCZJ-1	约60.54亿元/53公里	特大桥3座
3	沿黄高速公路武陟至济源段施工监理YHZD-3	约19.65亿元/27公里	特大桥1座
4	济源至新安高速公路施工监理	约55.02亿元/47公里	特大桥3座
5	兰考至原阳高速公路兰考至封丘段项目	30公里	特大桥1座
6	鹤壁至辉县高速公路复工工程	约23.03亿元/61公里	/
7	安阳至罗山高速公路上蔡至罗山段施工监理SLZJ-2标	19.14亿元/45公里	/
8	兰考至原阳高速公路封丘至原阳段PPP项目LYZJ-1标段	约12.16亿元/28公里	含机电工程
9	曲靖三宝至昆明清水高速公路（曲靖段）第三合同段	约14.63亿元/15公里	含机电工程
10	梁川至卢氏高速公路施工监理LLZD-1	约16.22亿元/12公里	特长隧道1座
11	浉垣高速公路河南段	约38.74亿元/40公里	特长隧道1座/ 特大桥1座
12	海南省文昌至琼海高速公路工程	约14.5亿元/35公里	特大桥1座

### 》部分业绩一览表《公路工程：一级公路》

序号	项目名称	建安费/规模	特殊工程内容
1	国道G228线秀屿区平海上林至东峤上塘段工程施工监理	约8.37亿元/12.314公里	
2	建始县国省道建设EPC招标项目（一期）施工监理	约12亿元/19公里	
3	国道202线抚顺城区段改移（东环）工程监理	约1.9亿元/9.185公里	
4	S115孝昌京珠李集互通至黄陂区改扩建武汉段项目监理1标段	2.25亿元/10.633公里	
5	316国道广水市平林至曾都区浙河段改扩建工程项目一标段徐家河大桥及接线工程施工监理项目	约2.16亿元/2.617公里	
6	汕头市澄海区省道S504梅潭大桥新建工程施工监理	约3.16亿元/2.827公里	
7	增城区荔三公路（广惠高速至江龙大桥段）改造工程施工监理	约6.26亿元/8.67公里	
8	国道107京港线鹤壁境改线新建工程施工监理	约19.5亿元/44.627公里	特大桥2座
9	省道503线金鸡公路龙湖段（金津大桥-金洲大桥）地方配套品质提升改造工程施工监理	约6.72亿元/7.118公里	
10	国道G205津冀界至黄骅绕城起点段改建工程	约7.91亿元/23公里	特大桥1座
11	国道107许昌境改建工程	10.9亿元/22公里	/
12	国道234焦作至荥阳黄河大桥	28.82亿元/26公里	特大桥2座

……7000余公里高速公路、一级公路，近百座特大桥及大桥





郑州市四环快速化工程



郑州市民公共文化服务区



郑州市农业路(西四环-西三环)快速化工程



信阳市北环路快速化改造工程



郑州市文化路(黄河大堤—江山路)道路工程

部分业绩一览表《市政工程》

序号	项目名称	投资额/规模(亿元/公里)
1	黄鄂黄快速通道鄂州段(一级公路兼具城市道路)	约20.29亿元/18.728公里
2	信阳市北环路快速化改造工程监理3标段	约10.6亿元
3	浚县浚州大道(浚州桥—工业路)道路工程(监理)	1.65亿元
4	郑州市农业路(西四环—西三环)快速化、香草路(三全路—沉香路)道路工程监理第二标段	2.3亿元
5	郑州市文化路(黄河大堤—大河路)道路工程监理	约3.29亿元
6	焦作市示范区城市建设开发投资有限公司关于民主路(南海路黄河路含大沙河桥)延伸工程监理项目	约2.4亿元
7	郑州市“一环十横十纵”示范街道整治提质工程(一期)监理第四标段	约4.25亿元
8	2020年新乡市平原示范区第一批部分市政工程监理	9500万元
9	2019年卢氏县生态廊道示范项目监理	9.025公里
10	郑州市渠南路快速通道工程项目	约2.09亿元
11	西平嫫祖海棠园建设工程	约3亿元

……40余项大型市政公用工程



河南省交通勘察设计研发中心

河南省交通规划勘察设计院有限责任公司南办公楼拆除重建工程  
荣获2012—2013年度国家建设工程鲁班奖(国优工程)

部分业绩一览表《房建工程》

序号	项目名称	总投资/规模
1	未来学府·壹号院监理	10.6亿元/17.17万平方米
2	未来湖畔捌号院	8.87亿元/11.16万平方米
3	郑高·知苑住宅及配套幼儿园建设项目工程监理	12.61万平方米
4	汝南县新兴材料产业园基础设施建设项目监理	1.2亿元/4.51万平方米
5	夏邑县汽车摩托车装备智造产业园标准化厂房及基础设施项目EPC总承包项目(一期)项目(五标段)	3亿元/11.56万平方米
6	洛龙区李屯(三期)城中村改造项目监理	27.61万平方米
7	信阳华茂新型建材项目监理	1.2亿元
8	舞阳和顺府项目建设工程监理	8.5亿元/20.39万平方米
9	三门峡市湖滨区工业园区标准化厂房及基础设施配套建设PPP项目监理	4.8亿元
10	南乐县御华天城建设项目监理	12.62万平方米
11	汝州市和顺府项目(EPC)	6.4亿元/23.93万平方米
12	中小企业创新创业产业园一期项目(B1-B6#楼工程)	1.16亿元/5.1万平方米

……50余项房屋建筑工程



河南省交通规划勘察设计院有限责任公司白沙分院三期

近年房建、市政项目获奖业绩一览表

序号	项目名称	获奖名称	行业性质	获奖级别
1	河南交通职业技术学院新校区二期学术交流与职业鉴定中心项目	河南省建筑工程安全文明标准化示范工地(省住建厅颁发)	房屋建筑工程	省级
2	河南交通职业技术学院新校区二期学术交流与职业鉴定中心项目	河南省建筑工程质量标准化示范工地(省住建厅颁发)	房屋建筑工程	省级
3	汝州市和顺府建设项目	河南省建筑工程安全文明标准化示范工地(省住建厅颁发)	房屋建筑工程	省级
4	河南省交通规划勘察设计院有限责任公司白沙分院三期	河南省建筑工程安全文明标准化示范工地(省住建厅颁发)	房屋建筑工程	省级
5	重庆北部新区金州初级中学工程	2018年度三峡杯优质结构工程奖(重庆市建设工程质量协会颁发)	房屋建筑工程	省级
6	郑州市梁南路快速通道工程	河南省建筑工程安全文明标准化示范工地(省住建厅颁发)	市政公用工程	省级
7	郑州市四环线及大河路快速化工程西四环段	河南省建筑工程安全文明标准化示范工地(省住建厅颁发)	市政公用工程	省级



中珠联围海堤(马角至大涌口水闸段)加固工程



广东中山市阜沙镇鸦雀尾水利枢纽工程



贵州平塘项目



木兰溪防洪工程华林段荣获2021-2022年度中国水利工程优质(大禹)奖



信阳港固始港区中心作业区

### 》部分业绩一览表《水利工程》

序号	工程名称	总投资(万元)	等别
1	东莞市虎门港立沙岛大流排站工程	3401.01	III等
2	中山火炬开发区张家边涌泵站及水闸工程	18058.18	II等
3	五乡联围东风镇横沥泵站及水闸工程	5010.8	III等
4	中山市阜沙镇鸦雀尾水利枢纽工程	11805	II等
5	张家边联围同安围海堤整治工程	4693.81	3级
6	石门澳产业园堤防提升工程	10357	1级
7	中山市南头(黄圃)镇取水口迁移工程(标段二)	9663.06	III等

……1000余项水利工程,其中大中型水利工程30余项

# 14 试验检测

## EXPERIMENTAL TESTING

试验检测中心试验及办公面积1500余平方米。拥有沥青混合料车辙成型机、车辙试验机、100KN-1000KN万能试验机、2000KN压力试验机、超声波桩基检测仪、标志标线反射测定仪等各类试验检测仪器420多台(套),价值1100余万元,可对外开展公路工程检测参数300余项。

可为客户提供土工,岩石,水,水泥,掺和料,外加剂,粗、细集料,砂,沥青(改性沥青),乳化沥青,钢筋,钢筋焊接接头,钢筋机械连接接头等原材料检测;提供交通工程检测,母体授权,桩基完整性检测,激光平整度检测,横向力系数,激光测厚,全自动弯沉检测,沥青混合料配合比设计及验证,水泥混凝土配合比设计及验证等检测服务。



2022年郑州分公司路面修复养护工程施工XZLM-2沥青路面芯样钻取自检



国道107京港线鹤壁境改线新建工程监理桩基完整性检测抽检



安罗高速公路中牟至周口段维修保养施工监理护栏厚度检测抽检

# 其他业务

## OTHER BUSINESS



代建监理一体化——设研院工程技术研究中心及产业转化创新基地项目



工程代建——S328线沙尔湖至南湖段援疆项目



全过程咨询——宿州市萧县梅山学校建设工程



全项目管理——G107线郑州东移改建(二期)工程PPP项目